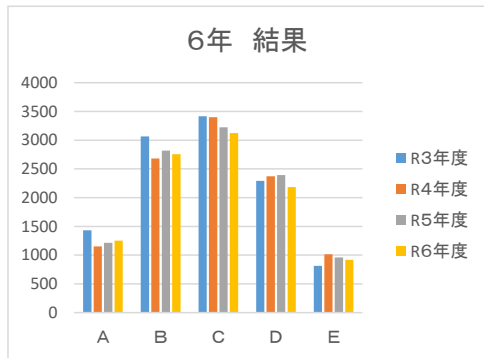
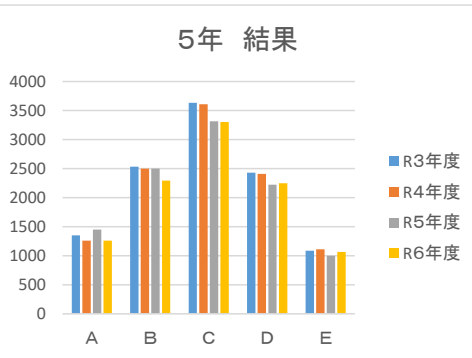
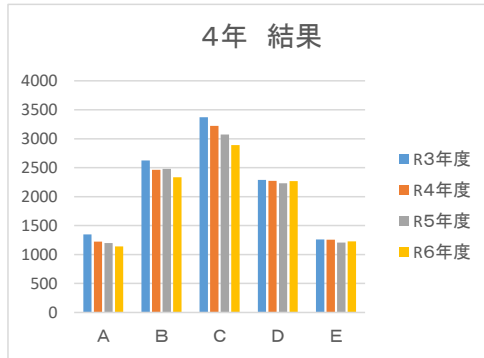
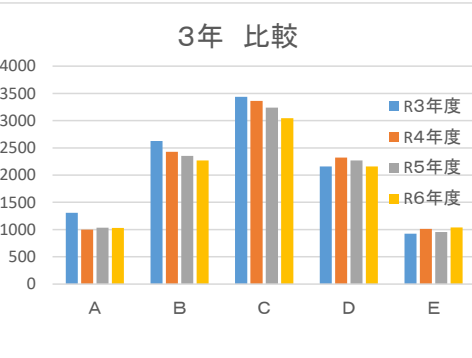
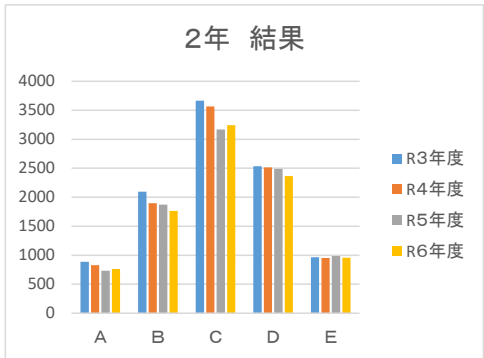
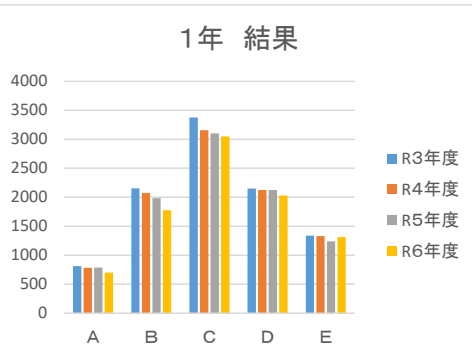


	H29年度	H30年度	H31年度	R2年度	R3年度	R4年度	R5年度	R6年度
級	1年生	1年生	1年生	1年生	1年生	1年生	1年生	1年生
A	768	937	802	978	812	782	789	702
B	2146	2466	2221	2145	2152	2075	1983	1778
C	3496	3594	3542	2679	3376	3158	3102	3050
D	2310	2384	2385	1478	2149	2126	2124	2029
E	1424	1408	1381	792	1338	1328	1240	1314
	2年生	2年生	2年生	2年生	2年生	2年生	2年生	2年生
A	914	970	901	924	886	827	734	764
B	2221	2235	2131	1767	2097	1897	1873	1764
C	4023	3860	3907	3018	3667	3566	3167	3245
D	2940	2605	2688	1822	2535	2513	2488	2366
E	1004	1019	1014	797	967	953	985	959
	3年生	3年生	3年生	3年生	3年生	3年生	3年生	3年生
A	1251	1515	1260	1119	1308	1000	1034	1030
B	2820	3034	2675	2261	2628	2426	2351	2269
C	3757	3619	3691	2851	3436	3360	3237	3046
D	2379	2225	2263	1752	2161	2321	2267	2158
E	992	939	992	779	927	1012	956	1041
	4年生	4年生	4年生	4年生	4年生	4年生	4年生	4年生
A	1556	1753	1559	1276	1347	1224	1200	1140
B	2905	3020	2741	2292	2625	2462	2479	2336
C	3553	3267	3503	2768	3370	3221	3072	2890
D	2313	2143	2264	1960	2288	2271	2231	2269
E	1166	1053	1126	1054	1260	1257	1208	1229
	5年生	5年生	5年生	5年生	5年生	5年生	5年生	5年生
A	1620	1745	1616	1441	1349	1262	1449	1258
B	2963	3002	2867	2346	2532	2502	2502	2293
C	3856	3675	3576	2975	3635	3610	3316	3301
D	2257	2122	2099	1877	2430	2408	2223	2247
E	882	851	910	788	1087	1111	998	1067
	6年生	6年生	6年生	6年生	6年生	6年生	6年生	6年生
A	1539	1729	1412	1311	1431	1152	1213	1252
B	3260	3729	3323	2652	3064	2682	2820	2756
C	3471	3443	3594	2760	3417	3400	3224	3122
D	2082	1919	2138	1818	2292	2373	2392	2186
E	715	656	776	663	812	1015	959	918
全種目実施校	284	275	269	223	265	266	269	267
数種目実施校	0	0	0	11	0	3	0	0
未実施校	0	0	0	14	0	1	0	0
学年によって種目が異なる学校	0	1	0	19	7	1	1	1
実施学校数	284	275	269	267	272	271	270	268



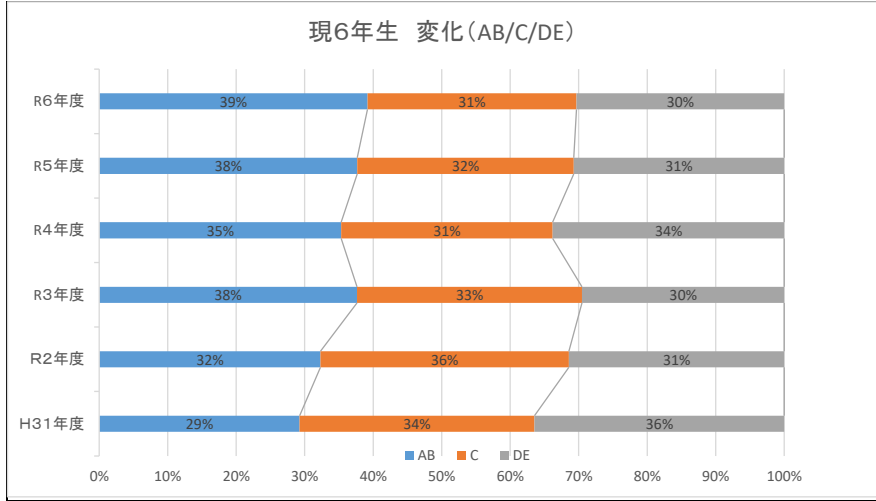
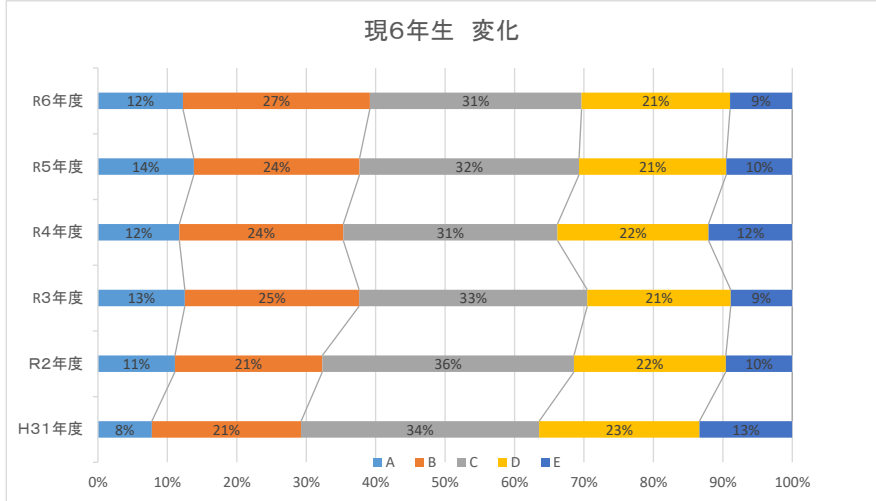
合計	66583	66917	65357	53143	63378	61294	59616	57779
前年度比	1028	334	-1560	-12214	10235	-2084	-1678	-1837

抽出データ		H29年度	H30年度	H31年度	R2年度	R3年度	R4年度	R5年度	R6年度
				1年生	2年生	3年生	4年生	5年生	6年生
A			802	924	1,308	1,224	1,449	1,252	
B			2,221	1,767	2,628	2,462	2,502	2,756	
C			3,542	3,018	3,436	3,221	3,316	3,122	
D			2,385	1,822	2,161	2,271	2,223	2,186	
E			1,381	797	927	1,257	998	918	
合計		0	0	10,331	8,328	10,460	10,435	10,488	10,234



百分率		H29年度	H30年度	H31年度	R2年度	R3年度	R4年度	R5年度	R6年度
A	#DIV/0!	#DIV/0!	8%	11%	13%	12%	14%	12%	
B	#DIV/0!	#DIV/0!	21%	21%	25%	24%	24%	27%	
C	#DIV/0!	#DIV/0!	34%	36%	33%	31%	32%	31%	
D	#DIV/0!	#DIV/0!	23%	22%	21%	22%	21%	21%	
E	#DIV/0!	#DIV/0!	13%	10%	9%	12%	10%	9%	

百分率 (AB/C/DE)		H29年度	H30年度	H31年度	R2年度	R3年度	R4年度	R5年度	R6年度
AB	#DIV/0!	#DIV/0!	29%	32%	38%	35%	38%	39%	
C	#DIV/0!	#DIV/0!	34%	36%	33%	31%	32%	31%	
DE	#DIV/0!	#DIV/0!	36%	31%	30%	34%	31%	30%	

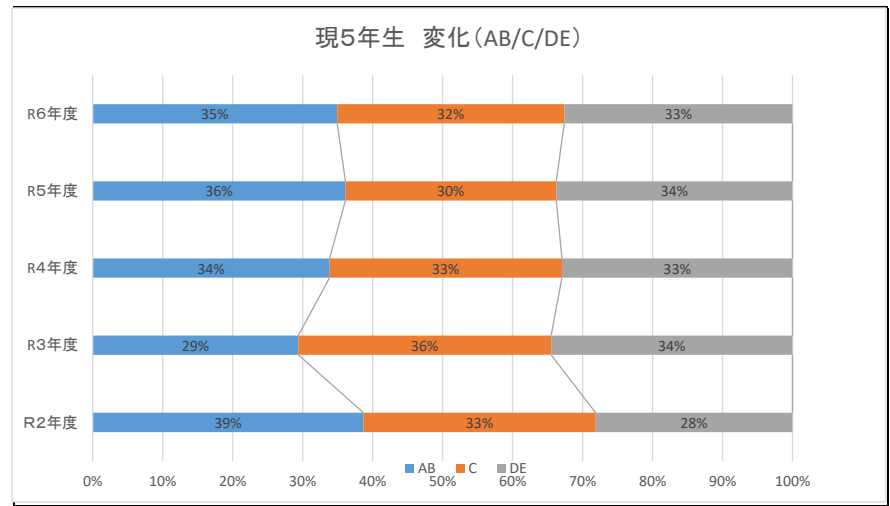
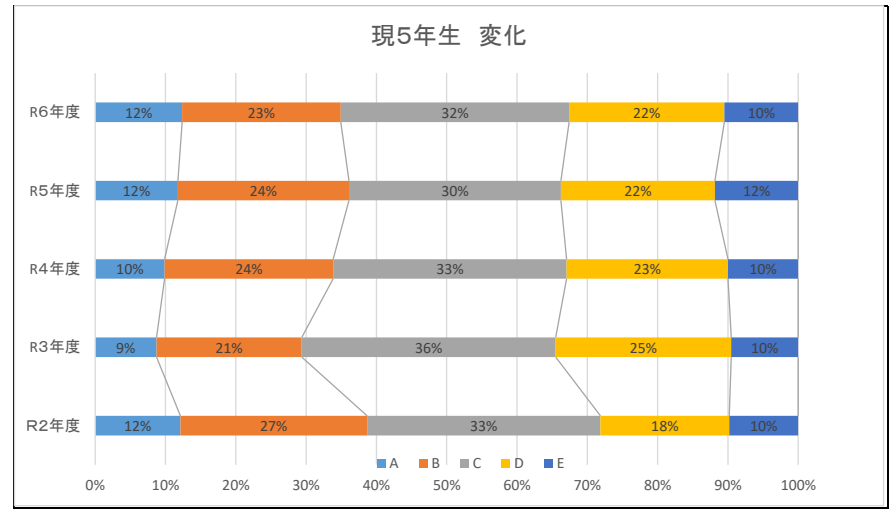


抽出データ		H29年度	H30年度	H31年度	R2年度	R3年度	R4年度	R5年度	R6年度
					1年生	2年生	3年生	4年生	5年生
A					978	886	1,000	1,200	1,258
B					2,145	2,097	2,426	2,479	2,293
C					2,679	3,667	3,360	3,072	3,301
D					1,478	2,535	2,321	2,231	2,247
E					792	967	1,012	1,208	1,067
合計		0	0	0	8,072	10,152	10,119	10,190	10,166



百分率		H29年度	H30年度	H31年度	R2年度	R3年度	R4年度	R5年度	R6年度
A	#DIV/0!	#DIV/0!	#DIV/0!	12%	9%	10%	12%	12%	12%
B	#DIV/0!	#DIV/0!	#DIV/0!	27%	21%	24%	24%	23%	23%
C	#DIV/0!	#DIV/0!	#DIV/0!	33%	36%	33%	30%	32%	32%
D	#DIV/0!	#DIV/0!	#DIV/0!	18%	25%	23%	22%	22%	22%
E	#DIV/0!	#DIV/0!	#DIV/0!	10%	10%	10%	12%	10%	10%

百分率 (AB/C/DE)		H29年度	H30年度	H31年度	R2年度	R3年度	R4年度	R5年度	R6年度
AB	#DIV/0!	#DIV/0!	#DIV/0!	39%	29%	34%	36%	35%	35%
C	#DIV/0!	#DIV/0!	#DIV/0!	33%	36%	33%	30%	32%	32%
DE	#DIV/0!	#DIV/0!	#DIV/0!	28%	34%	33%	34%	33%	33%



抽出データ

	H29年度	H30年度	H31年度	R2年度	R3年度	R4年度	R5年度	R6年度
	4年生	4年生	4年生	4年生	1年生	2年生	3年生	4年生
A					812	827	1,034	1,140
B					2,152	1,897	2,351	2,336
C					3,376	3,566	3,237	2,890
D					2,149	2,513	2,267	2,269
E					1,338	953	956	1,229
合計	0	0	0	0	9,827	9,756	9,845	9,864

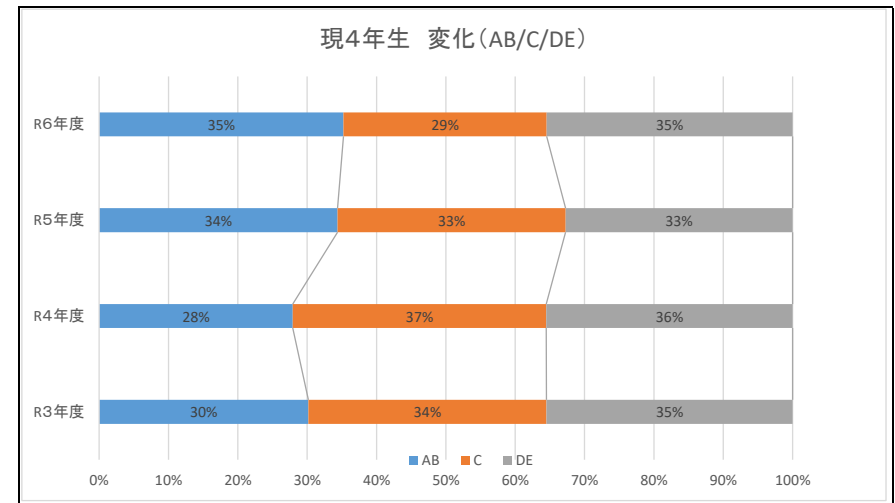
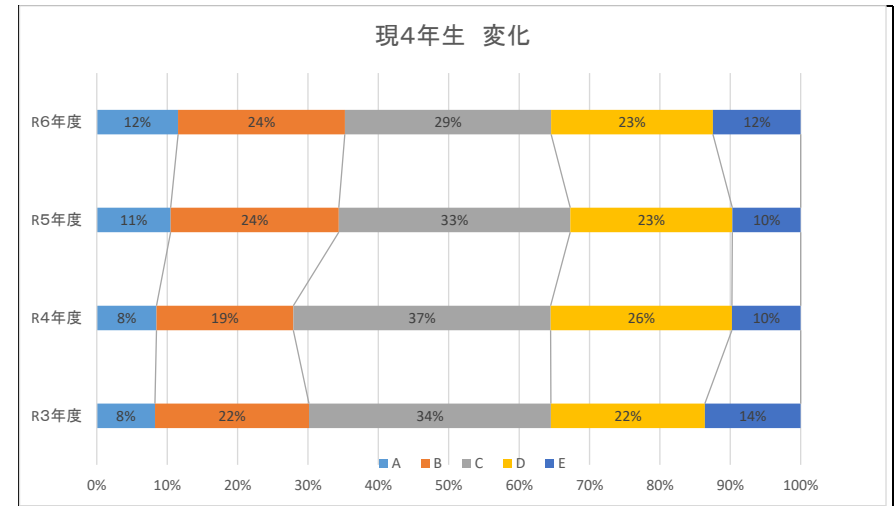


百分率

	H29年度	H30年度	H31年度	R2年度	R3年度	R4年度	R5年度	R6年度
A	#DIV/0!	#DIV/0!	#DIV/0!	#DIV/0!	8%	8%	11%	12%
B	#DIV/0!	#DIV/0!	#DIV/0!	#DIV/0!	22%	19%	24%	24%
C	#DIV/0!	#DIV/0!	#DIV/0!	#DIV/0!	34%	37%	33%	29%
D	#DIV/0!	#DIV/0!	#DIV/0!	#DIV/0!	22%	26%	23%	23%
E	#DIV/0!	#DIV/0!	#DIV/0!	#DIV/0!	14%	10%	10%	12%

百分率 (AB/C/DE)

	H29年度	H30年度	H31年度	R2年度	R3年度	R4年度	R5年度	R6年度
AB	#DIV/0!	#DIV/0!	#DIV/0!	#DIV/0!	30%	28%	34%	35%
C	#DIV/0!	#DIV/0!	#DIV/0!	#DIV/0!	34%	37%	33%	29%
DE	#DIV/0!	#DIV/0!	#DIV/0!	#DIV/0!	35%	36%	33%	35%

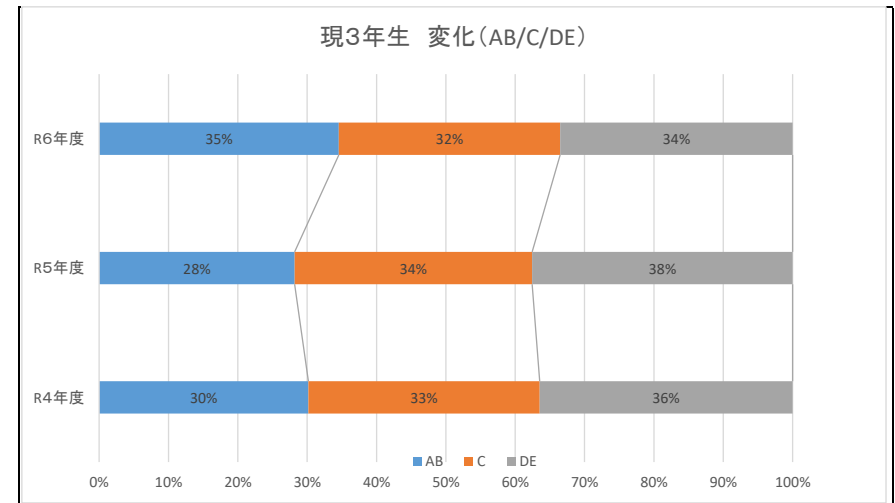
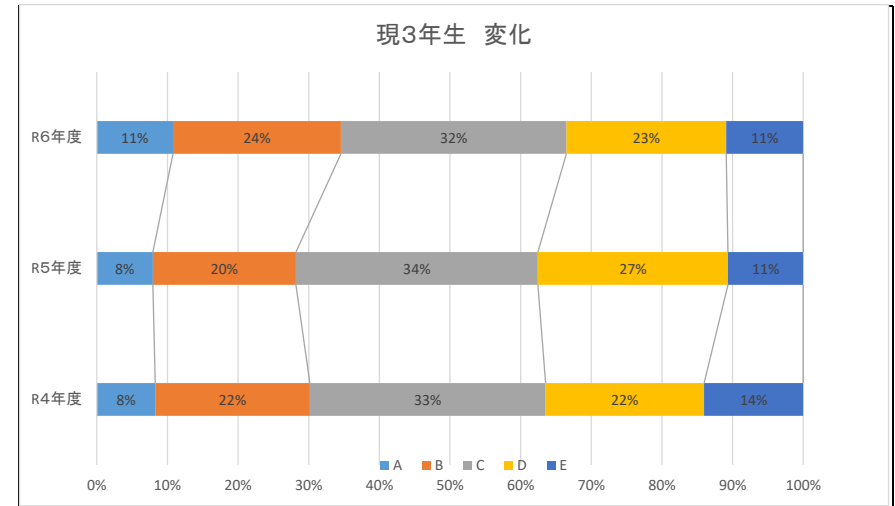


抽出データ		H29年度	H30年度	H31年度	R2年度	R3年度	R4年度	R5年度	R6年度
							1年生	2年生	3年生
A							782	734	1,030
B							2,075	1,873	2,269
C							3,158	3,167	3,046
D							2,126	2,488	2,158
E							1,328	985	1,041
合計		0	0	0	0	0	9,469	9,247	9,544



百分率		H29年度	H30年度	H31年度	R2年度	R3年度	R4年度	R5年度	R6年度
A		#DIV/0!	#DIV/0!	#DIV/0!	#DIV/0!	#DIV/0!	8%	8%	11%
B		#DIV/0!	#DIV/0!	#DIV/0!	#DIV/0!	#DIV/0!	22%	20%	24%
C		#DIV/0!	#DIV/0!	#DIV/0!	#DIV/0!	#DIV/0!	33%	34%	32%
D		#DIV/0!	#DIV/0!	#DIV/0!	#DIV/0!	#DIV/0!	22%	27%	23%
E		#DIV/0!	#DIV/0!	#DIV/0!	#DIV/0!	#DIV/0!	14%	11%	11%

百分率 (AB/C/DE)		H29年度	H30年度	H31年度	R2年度	R3年度	R4年度	R5年度	R6年度
AB		#DIV/0!	#DIV/0!	#DIV/0!	#DIV/0!	#DIV/0!	30%	28%	35%
C		#DIV/0!	#DIV/0!	#DIV/0!	#DIV/0!	#DIV/0!	33%	34%	32%
DE		#DIV/0!	#DIV/0!	#DIV/0!	#DIV/0!	#DIV/0!	36%	38%	34%



抽出データ

	H29年度	H30年度	H31年度	R2年度	R3年度	R4年度	R5年度	R6年度
							1年生	2年生
A							789	764
B							1,983	1,764
C							3,102	3,245
D							2,124	2,366
E							1,240	959
合計	0	0	0	0	0	0	9,238	9,098

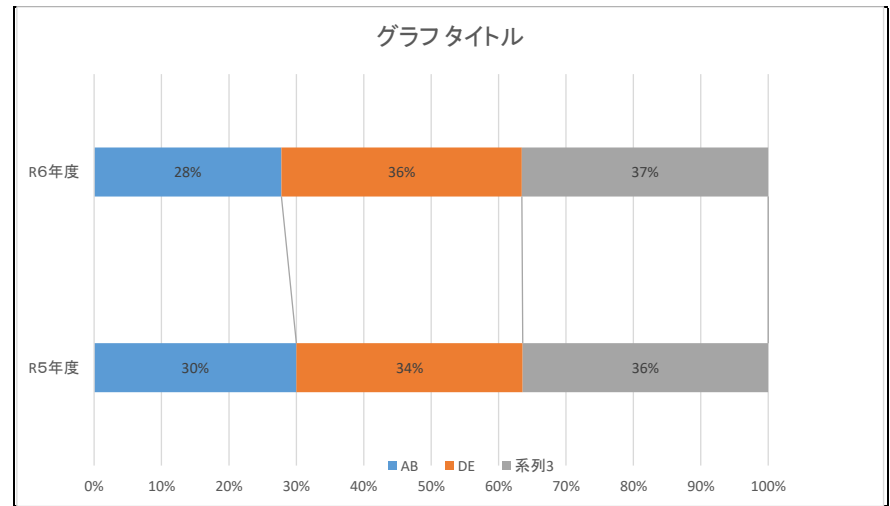
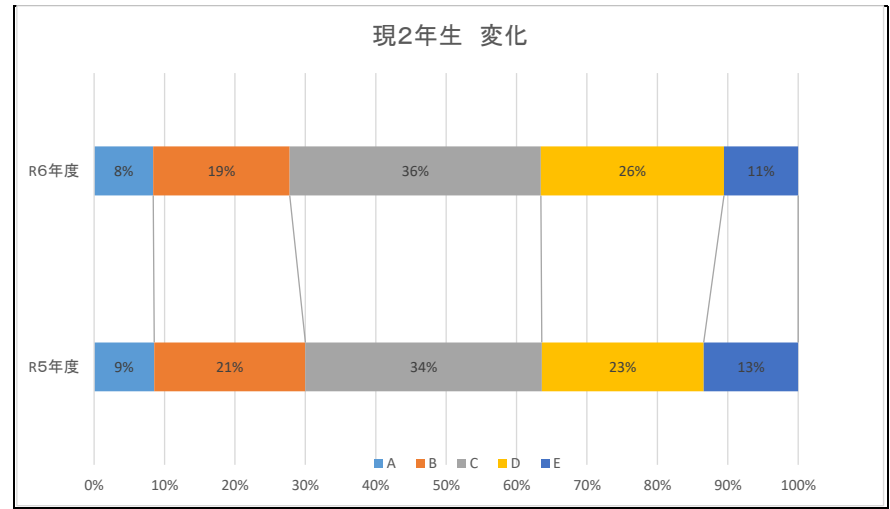


百分率

	H29年度	H30年度	H31年度	R2年度	R3年度	R4年度	R5年度	R6年度
A	#DIV/0!	#DIV/0!	#DIV/0!	#DIV/0!	#DIV/0!	#DIV/0!	9%	8%
B	#DIV/0!	#DIV/0!	#DIV/0!	#DIV/0!	#DIV/0!	#DIV/0!	21%	19%
C	#DIV/0!	#DIV/0!	#DIV/0!	#DIV/0!	#DIV/0!	#DIV/0!	34%	36%
D	#DIV/0!	#DIV/0!	#DIV/0!	#DIV/0!	#DIV/0!	#DIV/0!	23%	26%
E	#DIV/0!	#DIV/0!	#DIV/0!	#DIV/0!	#DIV/0!	#DIV/0!	13%	11%

百分率 (AB/C/DE)

	H29年度	H30年度	H31年度	R2年度	R3年度	R4年度	R5年度	R6年度
AB	#DIV/0!	#DIV/0!	#DIV/0!	#DIV/0!	#DIV/0!	#DIV/0!	30%	28%
C	#DIV/0!	#DIV/0!	#DIV/0!	#DIV/0!	#DIV/0!	#DIV/0!	34%	36%
DE	#DIV/0!	#DIV/0!	#DIV/0!	#DIV/0!	#DIV/0!	#DIV/0!	36%	37%



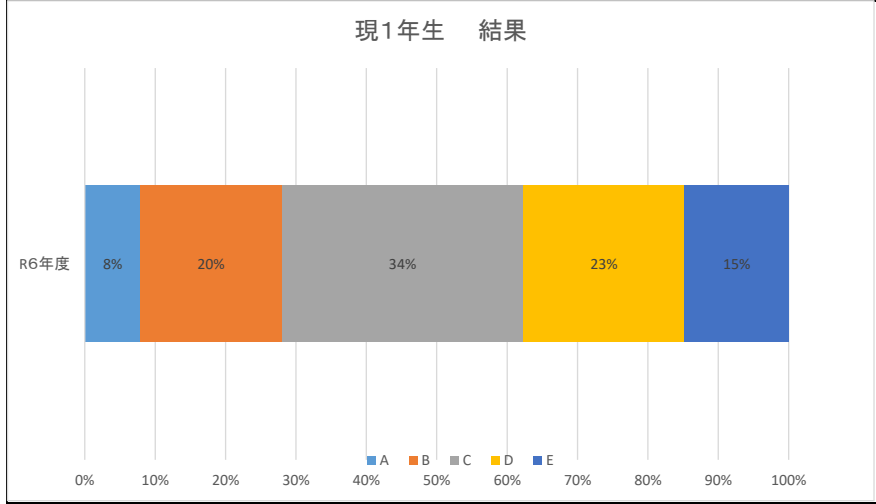
抽出データ

	H29年度	H30年度	H31年度	R2年度	R3年度	R4年度	R5年度	R6年度
1年生	1年生	1年生	1年生	1年生	1年生	1年生	1年生	1年生
A								702
B								1,778
C								3,050
D								2,029
E								1,314
合計	0	0	0	0	0	0	0	8,873



百分率

	H29年度	H30年度	H31年度	R2年度	R3年度	R4年度	R5年度	R6年度
A	#DIV/0!	#DIV/0!	#DIV/0!	#DIV/0!	#DIV/0!	#DIV/0!	#DIV/0!	8%
B	#DIV/0!	#DIV/0!	#DIV/0!	#DIV/0!	#DIV/0!	#DIV/0!	#DIV/0!	20%
C	#DIV/0!	#DIV/0!	#DIV/0!	#DIV/0!	#DIV/0!	#DIV/0!	#DIV/0!	34%
D	#DIV/0!	#DIV/0!	#DIV/0!	#DIV/0!	#DIV/0!	#DIV/0!	#DIV/0!	23%
E	#DIV/0!	#DIV/0!	#DIV/0!	#DIV/0!	#DIV/0!	#DIV/0!	#DIV/0!	15%



百分率 (AB/C/DE)

	H29年度	H30年度	H31年度	R2年度	R3年度	R4年度	R5年度	R6年度
AB	#DIV/0!	#DIV/0!	#DIV/0!	#DIV/0!	#DIV/0!	#DIV/0!	#DIV/0!	28%
C	#DIV/0!	#DIV/0!	#DIV/0!	#DIV/0!	#DIV/0!	#DIV/0!	#DIV/0!	34%
DE	#DIV/0!	#DIV/0!	#DIV/0!	#DIV/0!	#DIV/0!	#DIV/0!	#DIV/0!	38%

